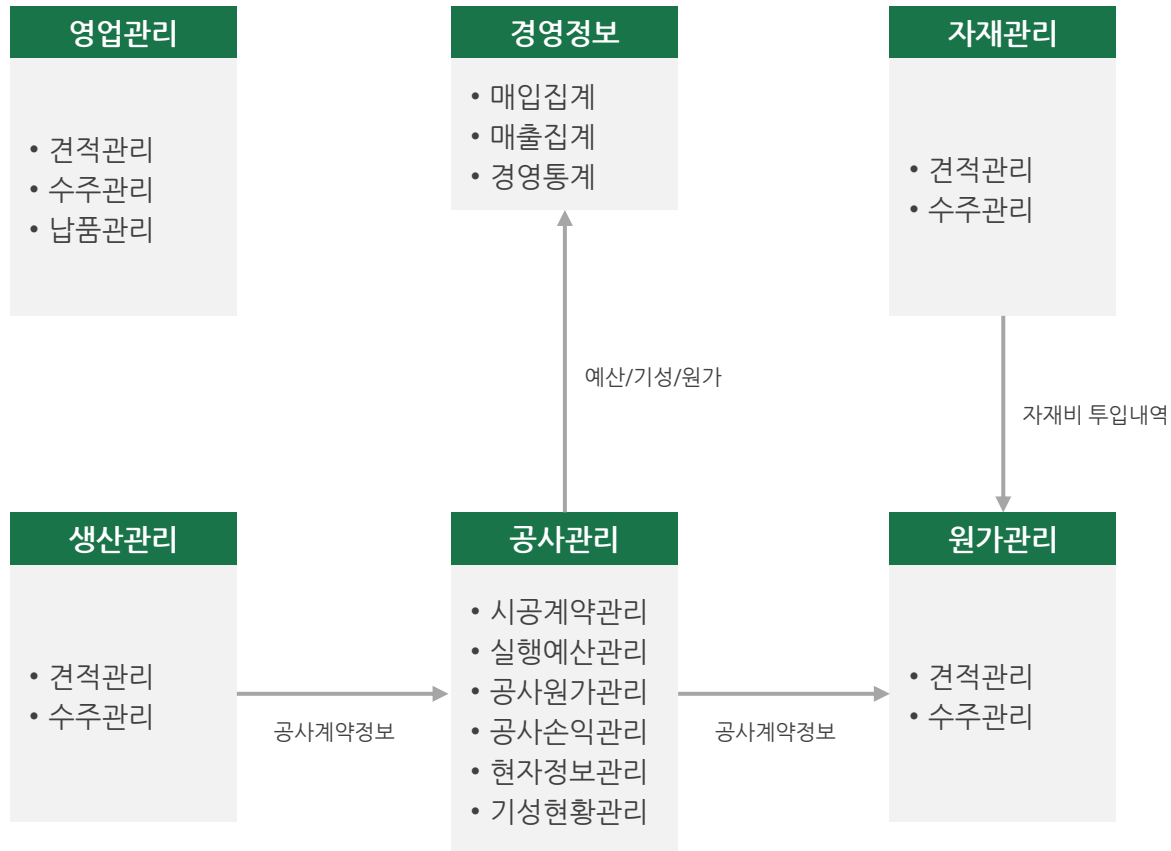
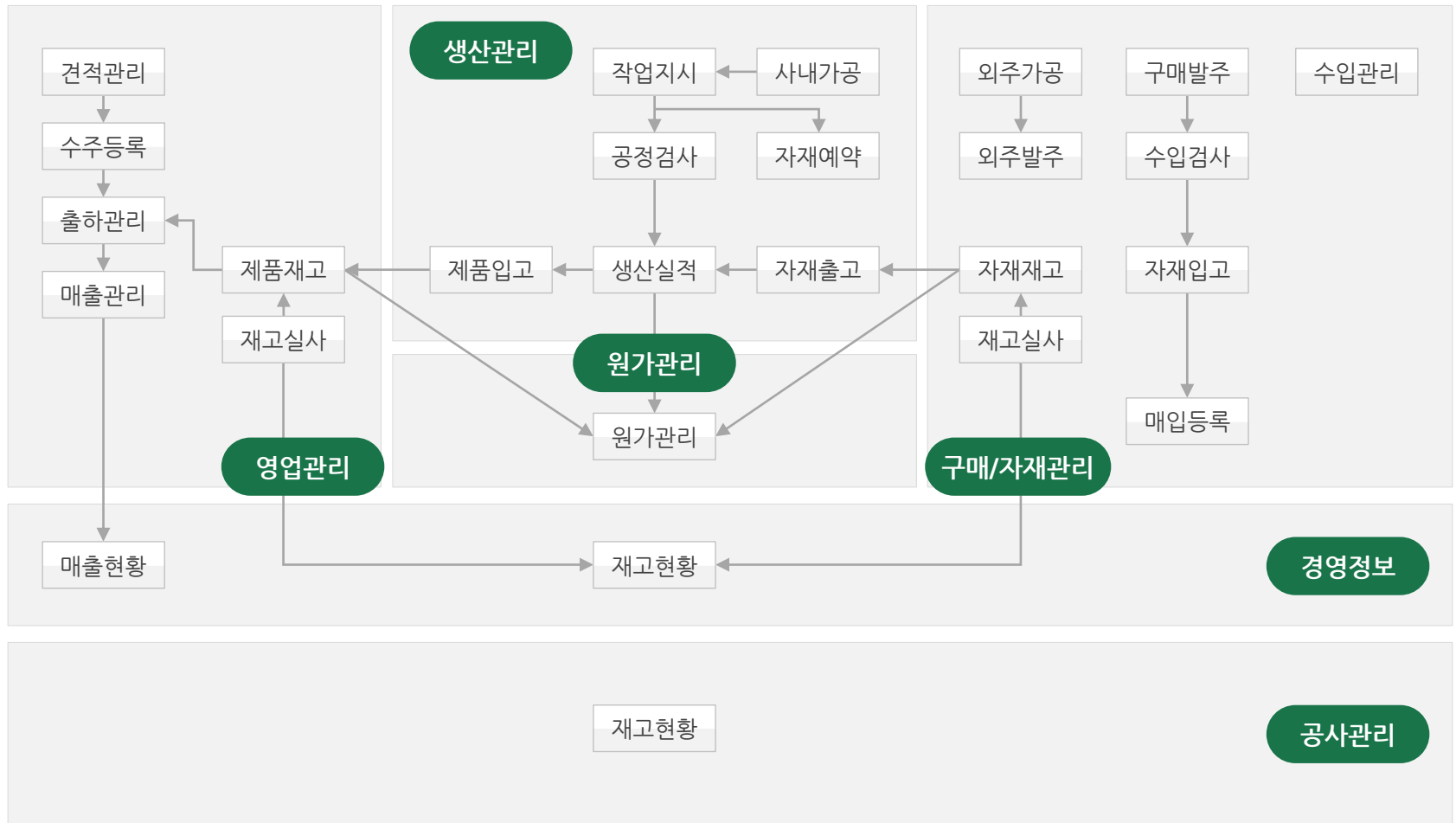


# MAS hands | 조달기업 특화 ERP 프로젝트 + 제조(생산) + 공사(시공)





## MAShands 업무 흐름도





### 일반적인 제조업종과 다르게 매출, 원가, 대금 관리가 유연한 경우

견적가, 예상원가, 실행금액 등  
업무 진척 과정에 따라  
금액 변동이 많은 경우

프로젝트별 원가 산출로  
의사결정이 진행되는 경우

공사 진행에 따라  
입출금 재무상황을 실시간으로  
파악해야 되는 경우



### 프로젝트 진행에 관한 진척 및 기성 관리가 필요한 경우

프로젝트 계약별로  
업무 진척상황을  
관리해야 되는 경우

공사 과정에 따라  
기성, 시공에 대한 이력을  
관리해야 되는 경우



### 프로젝트 계약 단위로 전체 업무가 진행되는 경우

프로젝트 BOM을 구성하고  
프로젝트 생산 단계별로  
발주가 진행되는 경우

프로젝트 마다  
손익 현황을  
파악해야 되는 경우



### 이전자료 보관이 어렵고, 작업자 외 문서 공유가 어려운 경우

문서가 전산화되어  
보관·관리되지 않는 경우

현장의 업무상황을  
현장관리자에게 직접 보고를  
받아야 하는 경우

공사(현장) 정보와  
사무실 정보가 일체화된  
관리가 필요한 경우

제조업의 생산부터 시공까지

# 조달업체에 특화된 ERP **MAShands**



ERP 기본 기능



조달업체 특화 기능

※ 업체 특성에 따라 커스터마이징됩니다.

영업관리	구매자재관리	품질관리	설계관리	생산관리	공사관리
견적관리 계약관리 수주관리 납품관리 매출마감관리 A/S관리	발주관리 입고관리 입출고현황 매입마감관리 수불관리 재고관리 마감관리	수입검사관리 외주검사관리 출하검사관리 불량통계	도면관리 도면이력관리 BOM관리	작업지시관리 출고관리 생산실적관리 생산일보	시공계약관리 실행예산관리 공사원가관리 공사손익관리 현장정보관리 기성현황관리

원가관리	외주관리	기준정보	경영정보	시스템관리
계정과목관리 공사손익현황 간접비 및 공통비 거래명세서 매입 세금계산서 매입	외주발주관리 외주입고관리 외주출고관리	품목관리 거래처관리 자사정보관리	매입집계 매출집계 경영통계	코드관리 권한관리 사용자관리

참여기업	분야	구축 솔루션
주식회사 워**	치과용 기기 제조업	기업자원관리(ERP)
제** 주식회사	금속 문, 창, 셔터 및 관련제품 제조업	기업자원관리(ERP)
주식회사 석*	수산식품 가공 및 저장 처리업	기업자원관리(ERP)
(주)세*****	기타 자동차 부품 제조업	현장자동화 공장운영(MES)
(주)아***	구조용 금속판제품 및 금속공작물 제조업	기업자원관리(ERP)
(주)제***	비디오 및 기타 영상기기 제조업	기업자원관리(ERP)
에***	놀이터용 장비 제조업	기업자원관리(ERP)
(주)대***	금속단조제품 제조업	기업자원관리(ERP)
한****	타이어 및 튜브 제조업	기업자원관리(ERP)
의***	기타 자동차 부품 제조업	기업자원관리(ERP)
마*****	절삭가공 및 유사리처리업	기업자원관리(ERP)



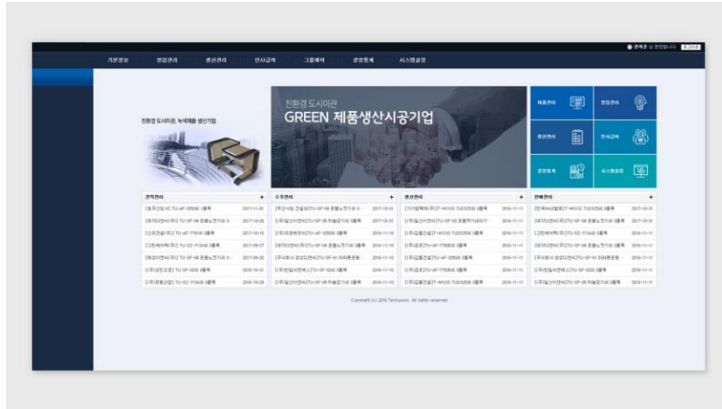
참여기업	분야	구축 솔루션
(주)다*	알루미늄 압연, 압출 및 연신제품 제조업	현장자동화 공장운영(MES)
(주)드*****	기타 가공공작기계 제조업	기업자원관리(ERP)
신*** (주)	기타 특수목적용 기계 제조업	기업자원관리(ERP)
(주)위**	기타 가정용 전기기기 및 가전제품 제조업	기업자원관리(ERP)
대*****	금형 및 자동차부품 제조업	현장자동화 공장운영(MES)
(주)정*****	반도체 제조용 기계 제조업, EV조립 제조업	현장자동화 공장운영(MES)
(주)해***	기계부품 및 전기전자부품 제조업	현장자동화 공장운영(MES)
주식회사 월*	가구용부품 제조업	기업자원관리(ERP)
(주)월**	슬로우 토퍼 봉제 제조업	기업자원관리(ERP)
(주)심**	선박엔진부품 제조업	기업자원관리(ERP)
(주)대*	코팅면실 및 전지면실, 혼합사료 제조업	기업자원관리(ERP)

참여기업	분야	구축 솔루션
두*** (주)	자동차 내장부품 제조업	기업자원관리(ERP)
(주)마***	목재 가공업, 마루, 금속재울타리 및 금속차양 등 제조업	기업자원관리(ERP)
(주)쏘*	플라스틱 조립, 목재문 및 나무제품 제조업	기업자원관리(ERP)
(주)씨**	의약품 제조업	기업자원관리(ERP)
로*** (주)	금속조립구조재 제조업	기업자원관리(ERP)



### 테\*\*\*

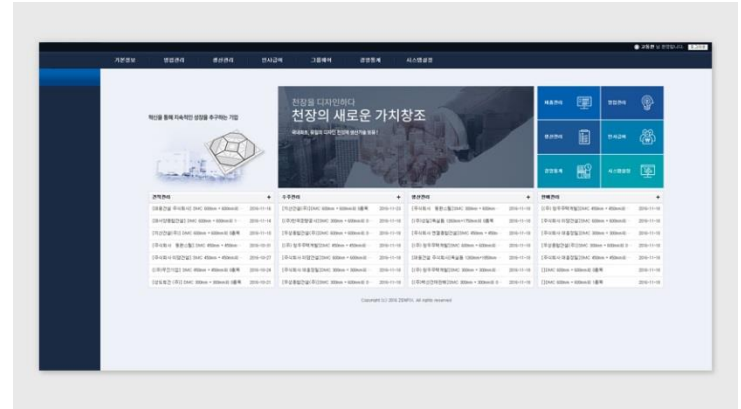
- 주요 생산품 천장재



- 구축기간 2016. 01 ~ 2016. 05 (5개월)
- 적용모듈 영업, 자재, 생산, 품질, 시공, 외주, 납기, 원가, 판매, 경영
- 도입효과
  - ① 프로젝트 중심의 ERP 프로세스 정립
  - ② 시공 현장 관리 체계 개선
  - ③ 본사와 공장 간의 데이터 취합 및 실시간 공유를 통해 신속한 의사 판단

### 젠\*\*

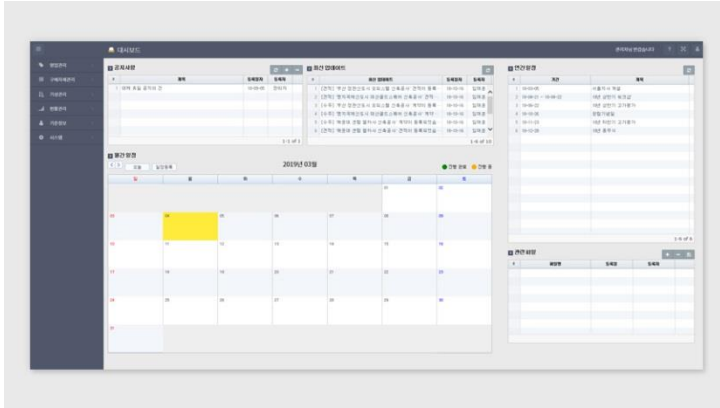
- 주요 생산품 교량, 난간, 울타리 등



- 구축기간 2016. 01 ~ 2016. 07 (7개월)
- 적용모듈 영업, 수주, 발주, 구매, 납품/미납, 재고, A/S
- 도입효과
  - ① 납품 후 이력 관리, A/S관리 프로젝트 사후관리를 통해 고객 만족도 향상
  - ② 공사 현장 정보 일체화 관리
  - ③ 업무 채널 단일화를 통한 신속한 피드백 및 비용 절감 효과

### 제\*\*

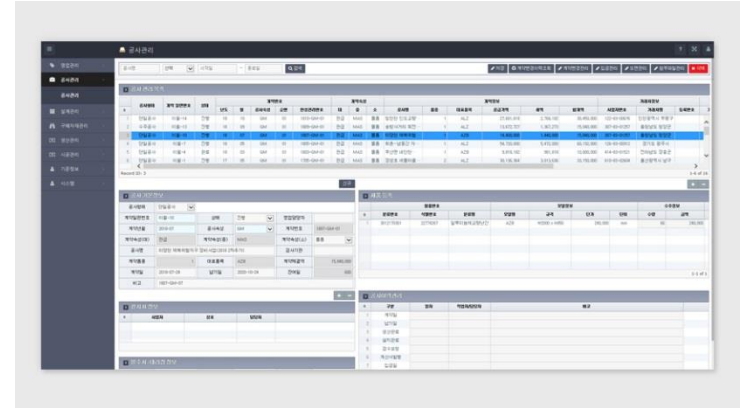
- 주요 생산품 A/L자재, 시스템창호, 시스템도어



- 구축기간 2016. 01 ~ 2016. 07 (7개월)
- 적용모듈 영업, 구매/자재, 기성, 현황
- 도입효과
  - ① 수금(매출) 및 지급(매출) 손익현황 분석으로 손익 중심의 경영 환경 마련
  - ② 프로젝트 계약별 공사현황 분석으로 영업 전략에 활용
  - ③ 동일자재의 발주단가 차이와 거래처별 발주단가 추이 관리

### 아\*\*\*

- 주요 생산품 교량, 난간, 울타리



- 구축기간 2017. 04 ~ 2017. 10 (7개월)
- 적용모듈 영업, 구매/자재, 설계, 생산, 공사, 시공, 원가
- 도입효과
  - ① 프로젝트 계약 단위 업무 관리
  - ② 공사 현장 정보 일체화 관리로 업무 공유 용이함
  - ③ 공사와 시공 계약에 대한 이력 관리
  - ④ 프로젝트 손익현황 분석으로 손익 중심의 경영 토대 마련